

PŮDORYS 1.N.P.

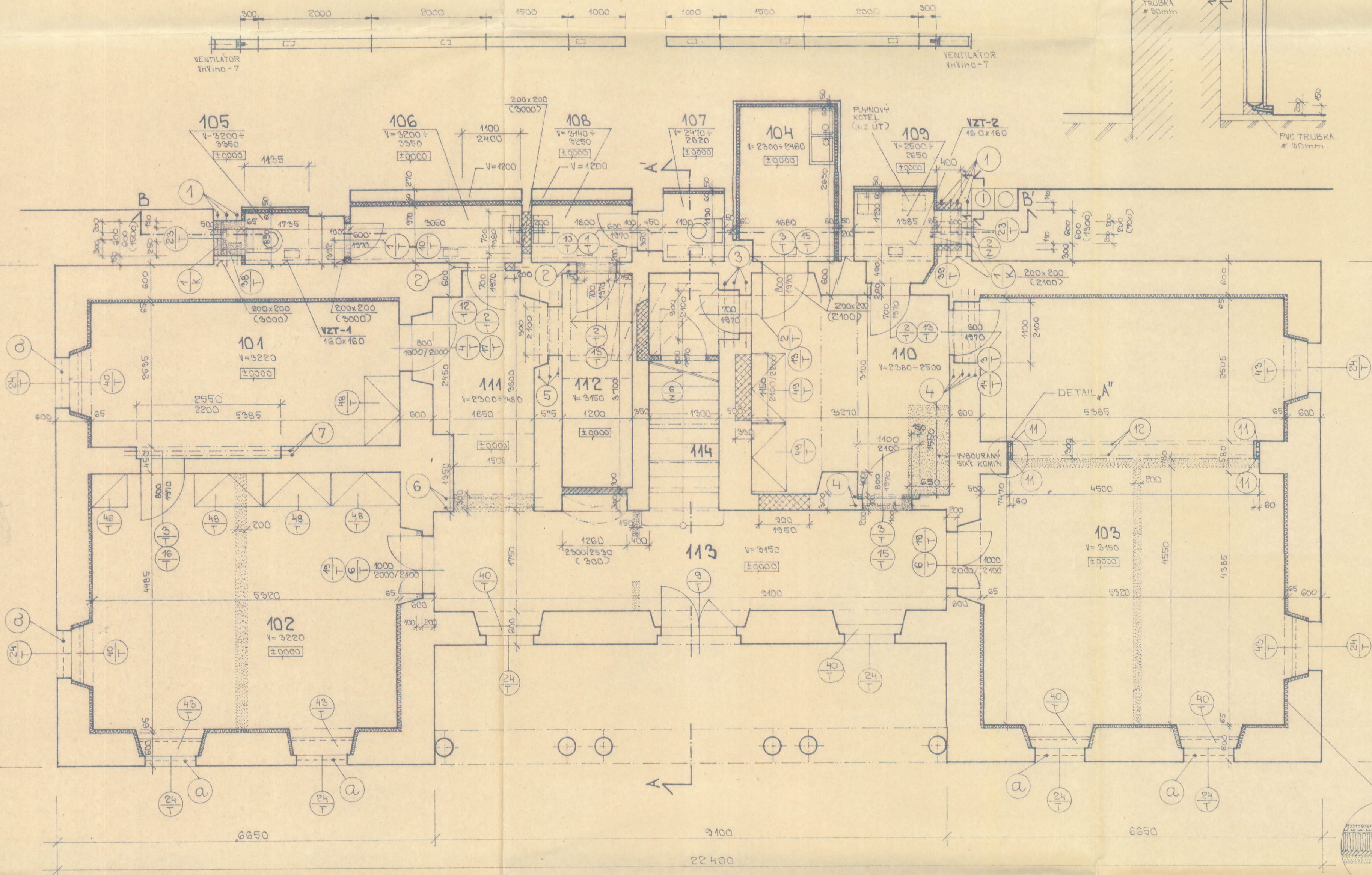
(M=1:50)

VZT-1- VZDUCHOTECHNICKÉ POTRUBÍ Z PLECHU 0,8mm, VEL. 160x160mm, CELKOVÁ DÉLKA L=2600mm, PŮDORYSNÉ ŘEŠENÍ (M=1:50)

VZT-2- VZDUCHOTECHNICKÉ POTRUBÍ Z PLECHU 0,8mm, VEL. 160x160mm, CELKOVÁ DÉLKA L=4600mm, PŮDORYSNÉ ŘEŠENÍ (M=1:50)

ŘEZ I-I' (M=1:50)

PODÉLNÝ ŘEZ STAVAJÍCÍM PŘÍZDÍM KOMÍNEM - DETAIL ODVODNĚNÍ KOMÍNA (M=1:50)



OZNAČENÍ NA VÝKRESE	ÚČEL MÍSTNOSTI	PODLAHA		TECHNICKÁ NORMA	m ²	—	m	STĚNY	m ²	STROPY	m ²
		SOKLIK	LIŠTA								
101	KANCELÁŘ	—	—	(P ₁)	13,65	—	—	NOVÉ VÁPENNÉ OMÍTKY STĚN+MALBA KLHOVÁ BARVA KOŽENÁ LITÁ SOKLIK-PROVEDENÍ Z KER. DLAŽDIC	43,40	NOVÁ VÁPENNÁ OMÍTKA STROPY+MALBA KLHOVÁ BARVA KOŽENÁ LITÁ SOKLIK-PROVEDENÍ Z KER. DLAŽDIC	13,65
102	KANCELÁŘ	—	—	(P ₁)	23,86	—	—	—	—	—	23,86
103	ZASEDACÍ MÍSTNOST	—	—	(P ₁)	40,54	—	—	—	—	—	40,54
104	FOTOKOMORA	—	—	(P ₁)	4,24	—	—	NOVÉ VÁPENNÉ OMÍTKY STĚN+MALBA KLHOVÁ BARVA KOŽENÁ LITÁ SOKLIK-PROVEDENÍ Z KER. DLAŽDIC	20,25	—	4,24
105	WC-MUŽI	—	—	(P ₁)	1,56	—	—	—	—	—	1,56
106	UMÝVÁRNA-MUŽI	—	—	(P ₁)	2,96	—	—	—	—	—	2,96
107	WC-ŽENY	—	—	(P ₁)	1,56	—	—	—	—	—	1,56
108	UMÝVÁRNA-ŽENY	—	—	(P ₁)	1,75	—	—	—	—	—	1,75
109	ÚKLIDOVÁ KOMORA	—	—	(P ₁)	1,74	—	—	—	—	—	1,74
110	PŘEDSÍŇ	—	—	(P ₁)	9,93	—	—	NOVÉ VÁPENNÉ OMÍTKY STĚN+MALBA KLHOVÁ BARVA KOŽENÁ LITÁ SOKLIK-PROVEDENÍ Z KER. DLAŽDIC	21,24	—	9,93
111	CHODBA	—	—	(P ₁)	6,47	—	—	—	—	—	6,47
112	CHODBA	—	—	(P ₁)	5,00	—	—	—	—	—	5,00
113	CHODBA	—	—	(P ₂)	15,93	—	—	—	—	—	15,93
114	SCHODIŠTĚ	—	—	(P ₂)	5,46	—	—	STAVAJÍCÍ KAMENNÉ SCHODY- VYŠKUPNUTÍ POŠKODZENÝCH STUPNŮ TERALITEM	45,20	—	5,46

LEGENDA MATERIÁLŮ

- STAVAJÍCÍ ZDIVO
- VYBOURANÉ ZDIVO
- NOVÉ ZDIVO Z CIEHL PLNÝCH P10 NA MALTU VÁPENNOCEMENTOVOU

POZNÁMKA - ZATEPLENÍ - PROVĚST TEPELNOU IZOLACI LIGNOPORU LI 50 mm NA NĚŽ SE PŘÍPEVNÍ RABICOVÉ PLETIVO A PROVEDE SE OMÍTKOU VÁPENNOCEMENTOVOU LI 15 mm. LIGNOPOR SE PŘÍPEVNÍ KE STAVAJÍCÍMU ZDIVU LEPEMÍ, A TO IMELEM ARMOTIX (PŘÍPADNĚ BAKOL NEBO TERAMOTMEL). LIGNOPOR SE LEPI KE ZDIVU POLYURETANOVOU STRANOU, NA HERAKLITOVOU STRANU SE PŘÍPEVNÍ RABICOVÉ PLETIVO A PROVEDE SE VÁPENNÁ OMÍTKA.

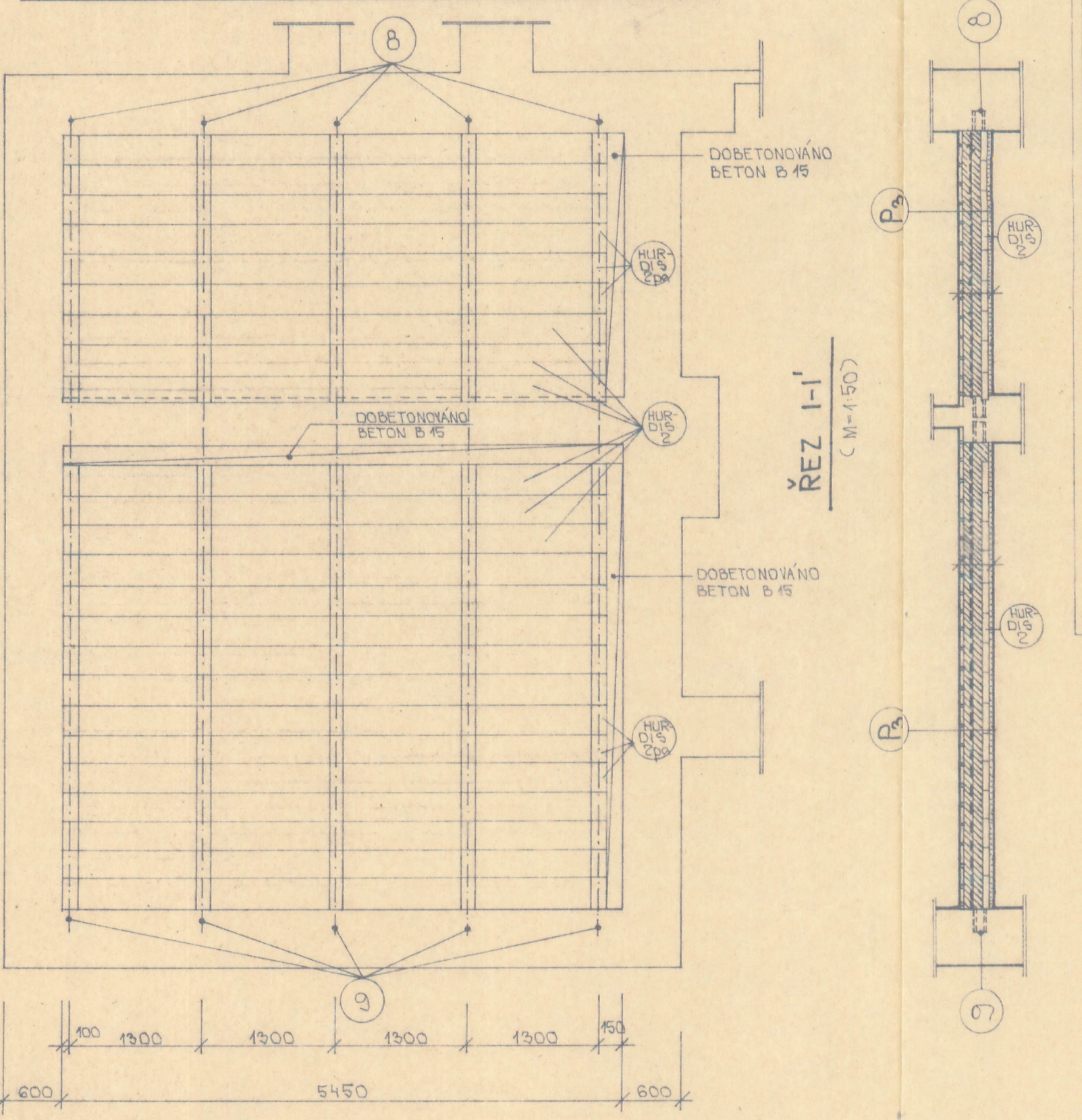
- VYBOURAT STAVAJÍCÍ PODLAHY STROPY NAD MÍSTNOSTMI 101 a 102, ODSEKAT JE ZDIVA VEŠKERÉ OMÍTKY. STROPY NAD MÍSTNOSTMI 101 a 102 POSTUPNĚ VYBOURÁVAT A ZAKRÝVAT PODEZDÍVAT PŘÍKRU VE Z.N.P. MEZI MÍSTNOSTMI 101 a 102 NA NOSNOU ŽEL. ANP. MEZI MÍSTNOSTMI 101 a 102.

- V ZADNÍ ČÁSTI PŮDORYSU V MÍSTNOSTI 104-105 BUDOU PROVĚDĚNY IZOLACE PŘÍZDÍVKY Z PRŮKOVYK DRAŽKOVÝCH P4-DR 30x30x60-DR P4-DR 30x30x60-2 NA MALTU VÁPENNOCEMENTOVOU, MEZI PŘÍZDÍVKOU A STAVAJÍCÍ SKALOU PROVĚST VODONÍKOVOU NÍŽERU ODVĚTRÁVANOU DLE VÝKRESU S 3 ŘEZY B-B'.

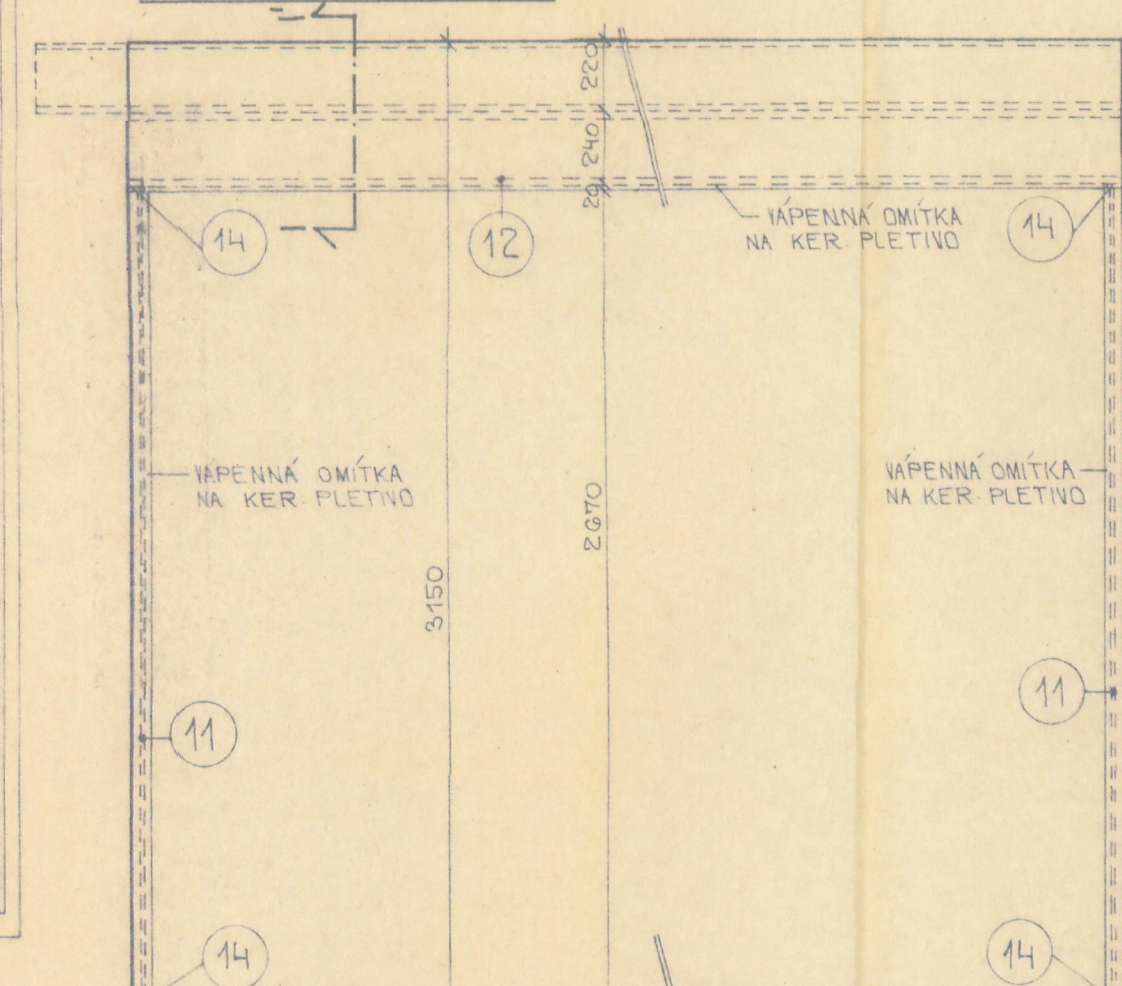
- PODCHYCNÍ PRŮVLAK V MÍSTNOSTI 103-104 NÁVRŽENÉ PRŮVLAKY IZ 200 BUDOU KE STAVAJÍCÍMU PRŮVLAKU IZ 200, PRŮVLAKU PŘIVÁŘENÝ OKRAJÍ POKRÝVCE (VÝEŠKOVÝ). SVAR NEMUSÍ BÝT PRŮBĚŽNÝ, ALE JEHO DÉLKA BY NEMĚLA BÝT MENŠÍ NEŽ 100mm A VÝKLENOST MEZI SVÁRY MAX. 500mm. STŮPKY POD PRŮVLAK BUDOU TVORIT 2x C 80 NA OBA KONCE STŮPKY SE PŘIVÁŘÍ PATNÍ ROZMĚRY DESKOVKA 50x280x10mm. STŮPKA SE NÁHORĚ PŘIVÁŘÍ K NOVĚ IZOLACÍMU PRŮVLAKU A DOLE SE ULOŽÍ NA SKALNÍ PODLOŽÍ A PODKLÍNUJE SE. PAK SE PROVEDE ZALIVKA BETONEM A PO JEJÍM ZATVŮRNUTÍ SE KLIVY ODSTRANÍ. VNITŘEK STŮPKY SE VYŽDÍ A DELK STŮPKA SE POTKÁNE PLETIVEM (KERAMICKÝM, RABICOVÝM, TAHKOVÝ) A NÁHORĚ SE VÁPENNÁ OMÍTKA.

Q - STAVAJÍCÍ MEZIKOMENÍ MŘÍŽE - OČISTIT A NATŘÍT Č BARVA SE URČÍ NA MÍSTĚ STAVBY

PŮDORYS STROPU NAD MÍSTNOSTMI 101 a 102 (M=1:50)



POHLED NA PODCHYCNÍ STAVAJÍCÍHO PRŮVLAKU V MÍSTNOSTI 103 (M=1:25)



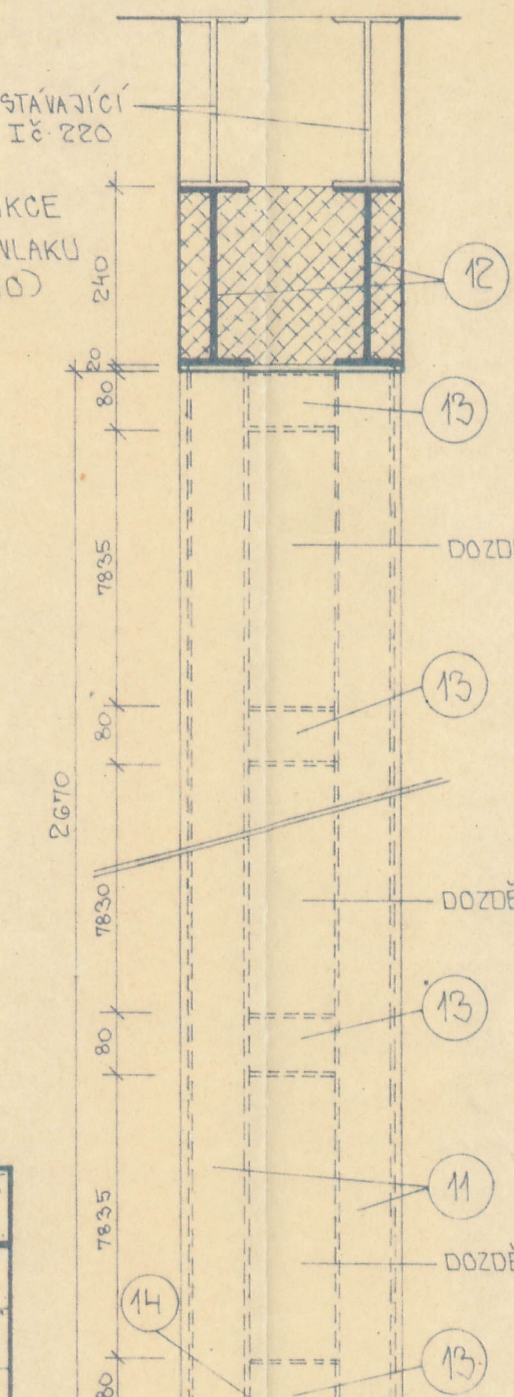
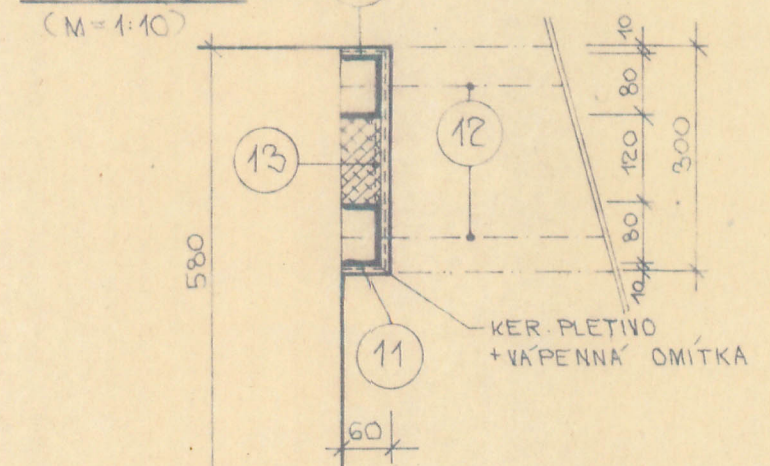
ŘEZ I-I' - DETAIL KONSTRUKCE PODCHYCNÍ STAVAJÍCÍHO PRŮVLAKU V MÍSTNOSTI 103 (M=1:10)

OZNAČENÍ	PRÍVEK	KUSŮ	HMOTNOST kg/k	HMOTNOST CELKEM
1	230x140x60	96	22,80	2188,80
2	30x230x80	240	1,60	384,00

VÝKRES PRÍKRU

OZNAČENÍ	PRÍVEK	DELKA (m)	KUSŮ	HMOTNOST kg/m ³	DELKA CELKEM	HMOTNOST CELKEM
1	I 8 120	0,30	7	1110	6,30	69,33
2	I 8 120	1,00	3	1110	3,00	33,30
3	I 8 120	1,20	5	1110	6,00	66,60
4	I 8 120	1,60	3	1110	4,80	53,28
5	I 8 120	1,90	2	1110	3,80	42,18
6	I 8 120	2,35	2	1110	4,70	51,93
7	I 8 140	3,00	5	1130	15,00	169,50
8	I 8 180	4,95	5	1130	24,75	278,25
9	I 8 120	1,10	6	1110	6,60	72,66
10	C 80	2,75	4	864	11,00	95,04
11	I 8 240	4,50	2	9620	9,00	325,80
12	C 80	0,12	4	864	0,48	4,15
13	PATNÍ ROZMĚRY DESKOVKA 50x280x10mm		4			

DETAIL A' (M=1:10)



Město DĚČÍN 18.7.96

VYPRACOVAL: J. NOVÁK	ZODP. PROJEKTANT: ING. ALOJZ STRÁNSKÝ	TECHNICKÁ KONTROLA: M. KUČABA	ARCHITEKTONICKÁ KANCELÁŘ HOTEL 14. DĚČÍN 2 TEL. 25554
KRESLIL: J. NOVÁK	VEDOUcí ARCHITEKT: ING. ALOJZ STRÁNSKÝ	INVESTOR: CHKO LABEJSKÉ PÍSKOVCE, DĚČÍN	FORMA: 12 A4
OKRES: DĚČÍN	OBEC: DĚČÍN	REKONSTRUKCE ZAHRADNÍHO DOMKU DĚČÍNSKÉHO ZÁMKU	DATUM: I. 1992
		PŮDORYS 1.N.P.	ÚČEL: P. 3
			Č. ZÁK. 116/91
			ARCHIVNÍ ČÍSLO: 116/91
			Č. KOPIE: 2